



Pronóstico de Heladas para Trigo y Cebada

Actualización del Pronóstico extendido de Temperaturas Mínimas previstas para las siguientes localidades representativas de la zona de Influencia de la Bolsa de Cereales de Bahía Blanca: Bernasconi, Cabildo, Cnel. Dorrego, Cnel. Pringles, Cnel. Suárez, Guaminí, Médanos, Pigué, Puán, Río Colorado, Tornquist, Tres Arroyos, Villalonga y Villa Iris.

Respecto al Pronóstico vigente desde el 29/10 al 05/11 (publicado el 29/10).

El 29 de Octubre, el Pronóstico de Temperaturas Mínimas del SIM alertó Heladas para el día 30 de Octubre y el día 2 de Noviembre. Esta última era la que presentaba el mayor riesgo y posibilidades.

Temperaturas Mínimas Registradas en la Madrugada del 2 de Noviembre:

- Cabildo el día 2 de Noviembre.----- Sin Dato.
- Cnel. Dorrego el día 2 de Noviembre.----- 5,9 °C (INTA)
- Cnel. Pringles el día 2 de Noviembre.----- 13,2 °C (SMN)
- Cnel. Suárez el día 2 de Noviembre.----- Sin Dato.
- Guaminí día 2 de Noviembre.----- 5 °C (INTA)
- Pigué el día 2 de Noviembre.----- 13,6 °C (SMN)
- Tres Arroyos el día 2 de Noviembre.----- 4,2 °C (SMN)

Importante: la helada pronosticada en la región para el día 2 de Noviembre, estuvo muy cerca de concretarse y ocasionar daño a los cultivos. Esta observación es válida principalmente para las localidades de Cnel. Dorrego, Guaminí y Tres Arroyos.

Pronóstico de Temperaturas Mínimas previstas desde el 05/11 al 12/11.

Consideraciones

Se han preparado las Curvas previstas de Temperatura, para el período de 7 días, que se extiende entre el **Miércoles 5 y el Miércoles 12 de Noviembre de 2008.**

Tras el análisis de las Cartas y las Curvas previstas, a 7 días de plazo, se observa lo siguiente:

- 1) Van a predominar condiciones de aire **Cálido ó Caluroso**, en toda la región. El tipo de masa de aire presente en la zona, durante varios días del período indicado, corresponde a Aire Tropical proveniente del norte Argentino y del Paraguay. No llegarán masas de aire frío y seco, provenientes del sur de la Patagonia ni de regiones polares.
- 2) Las temperaturas mínimas fluctuando entre **10 y 16°C** (hora 6 y 7 horas).
- 3) Las temperaturas máximas, variando entre **22 y 32°C** (a las 15 y 16 horas).
- 4) No se presentan condiciones de Heladas en este período.
- 5) Las diversas Curvas de Previsión de Temperaturas, hasta 15 días, indican que las condiciones se van a mantener en forma similar.



Curvas de Temperaturas Previstas

Las imágenes presentan **Curvas de Temperaturas Previstas** (expresadas en °C y a una altura de 2 metros sobre el suelo), que son obtenidas por el Modelo Numérico GFS (Global Forecast Sistema), de la N.O.A.A. (USA).

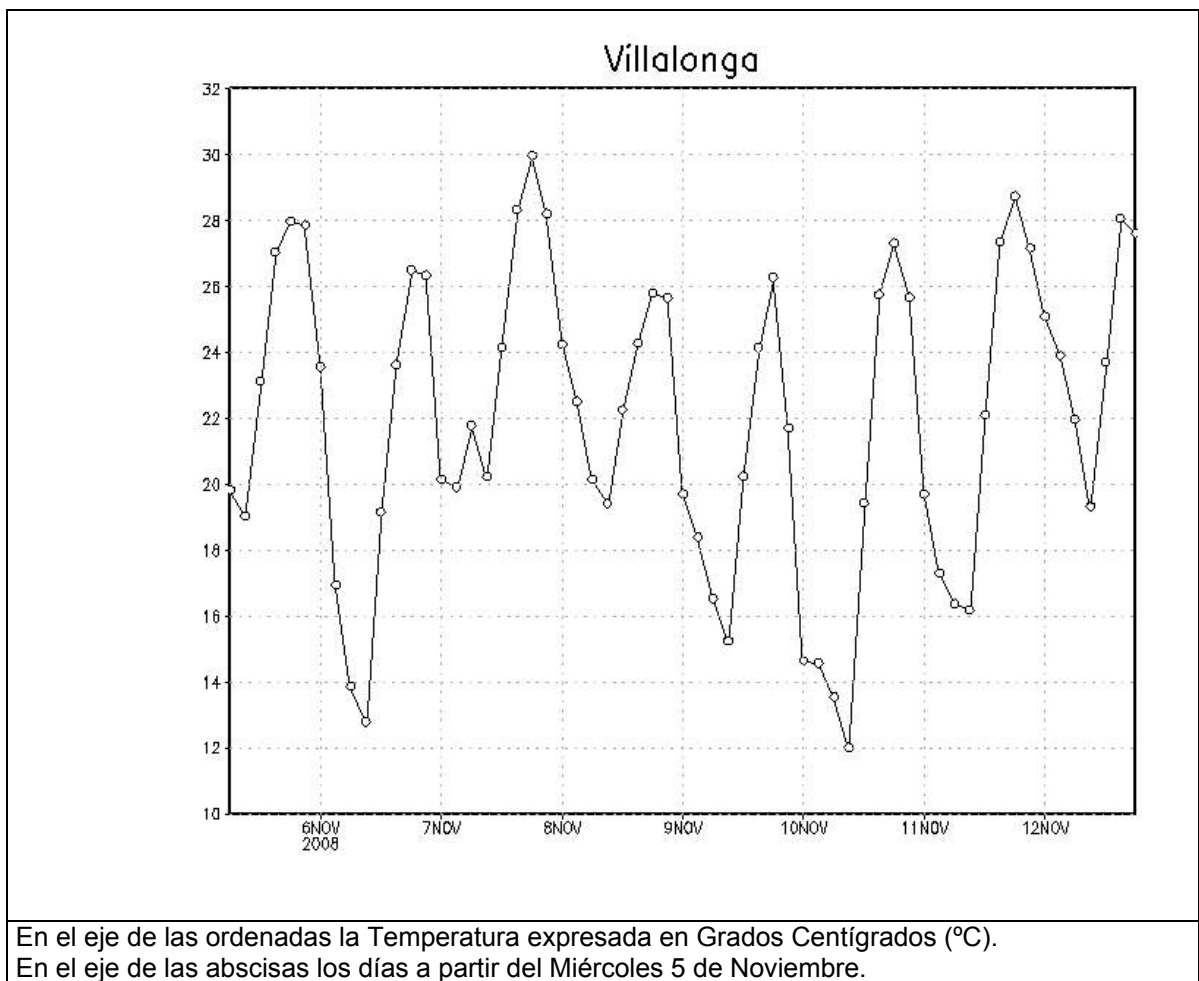
Por lo general, la temperatura mínima de cada día aparece a las 09 UTC -Tiempo Universal Coordinado- (07 horas de la Prov. de Bs. Aires) y, la temperatura máxima, comúnmente se registra a las 18 UTC (16 horas de la Prov. de Bs. Aires).

Las Curvas se extienden hasta 7 días de plazo; en este caso, la previsión de Temperaturas se prolonga entre el **Miércoles 05/11** y el **Miércoles 12/11**.

Cada día, la curva tiene planteados 8 puntos, que corresponden a las 00, 03, 06, 09, 12, 15, 18 y 21 UTC. Hay que restarle 2 horas para pasarlas al actual horario del Este de la República Argentina.

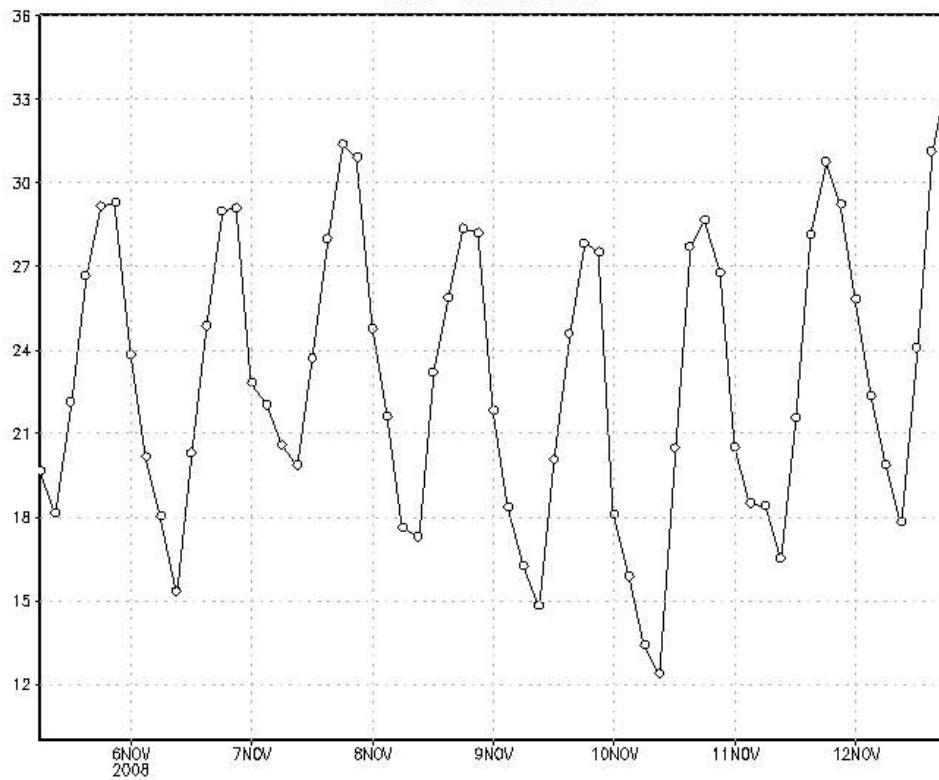
Para tener en cuenta: cuando las curvas previstas indican +2°C de mínima, que es la mínima prevista a 2 metros de altura. Una regla práctica es que cuando hay 1 o 2°C de mínima prevista, aparece **YA EL RIESGO DE HELADA EN EL SUELO**.

A continuación se podrán ver, en orden descendente en latitud, las **Curvas de Temperaturas Previstas a 7 días para las localidades consideradas**.

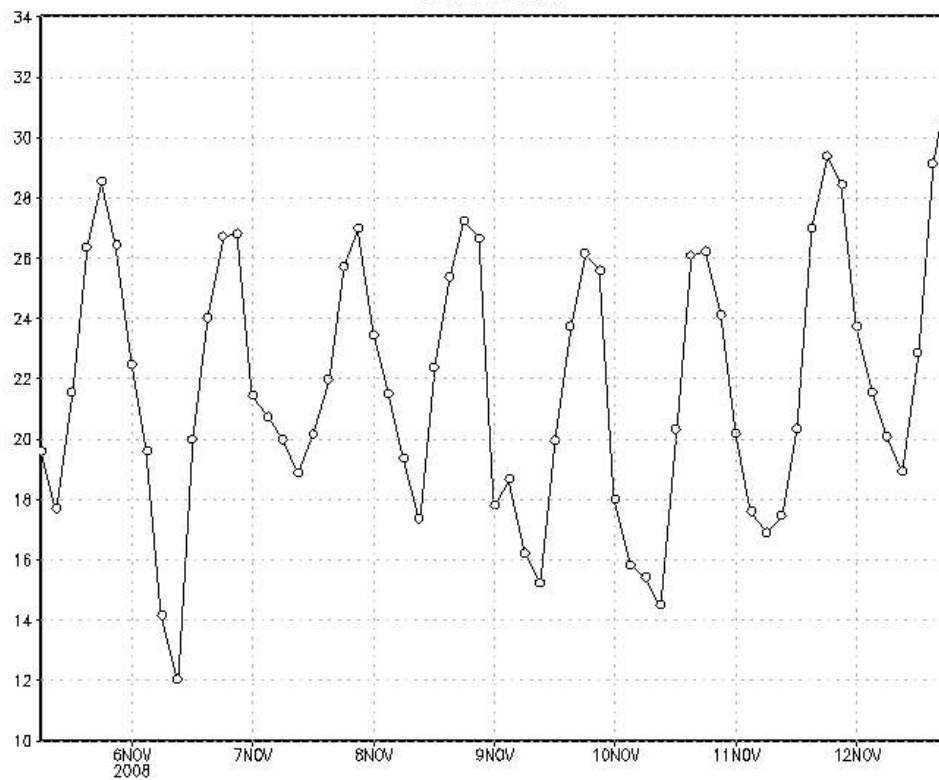




Río Colorado



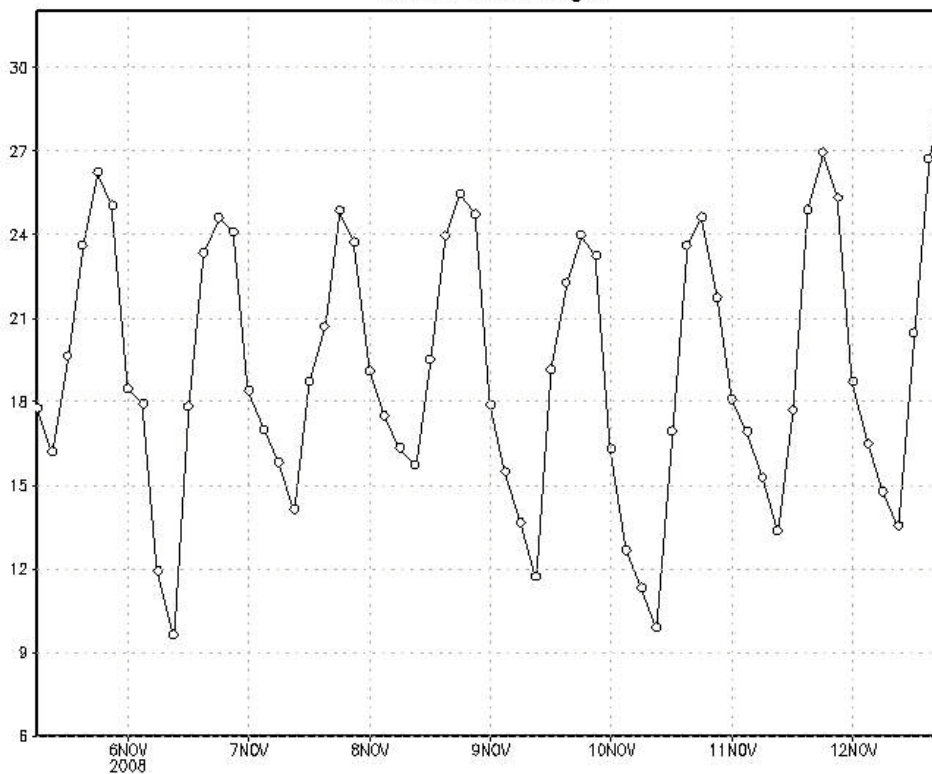
Medanos



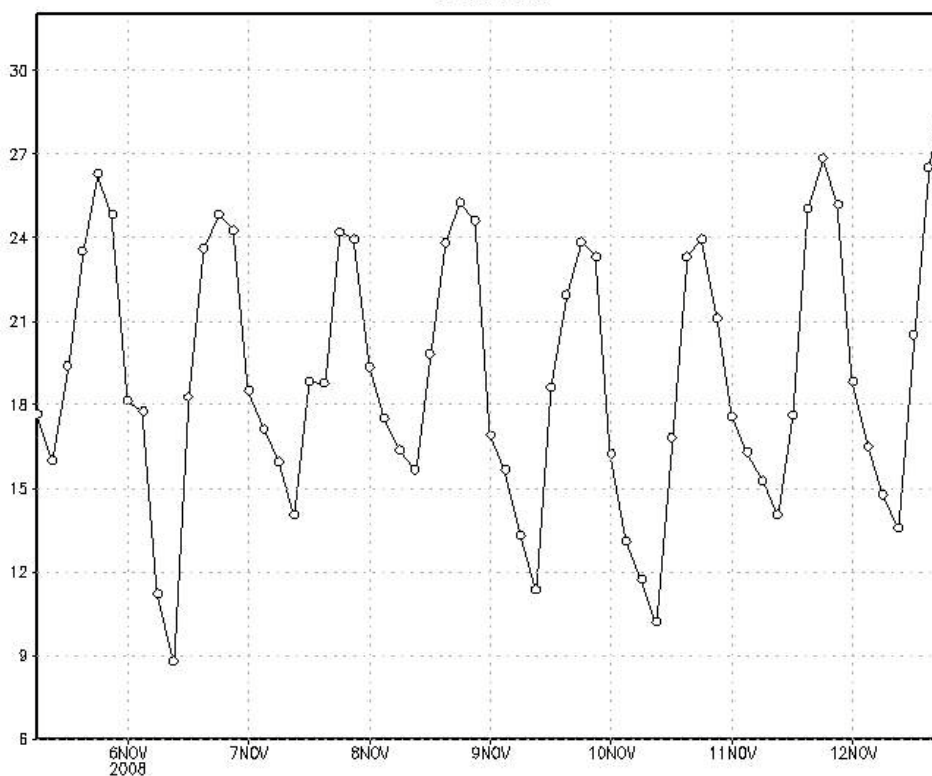
En el eje de las ordenadas la Temperatura expresada en Grados Centígrados (°C).
En el eje de las abscisas los días a partir del Miércoles 5 de Noviembre.



Cnel. Dorrego



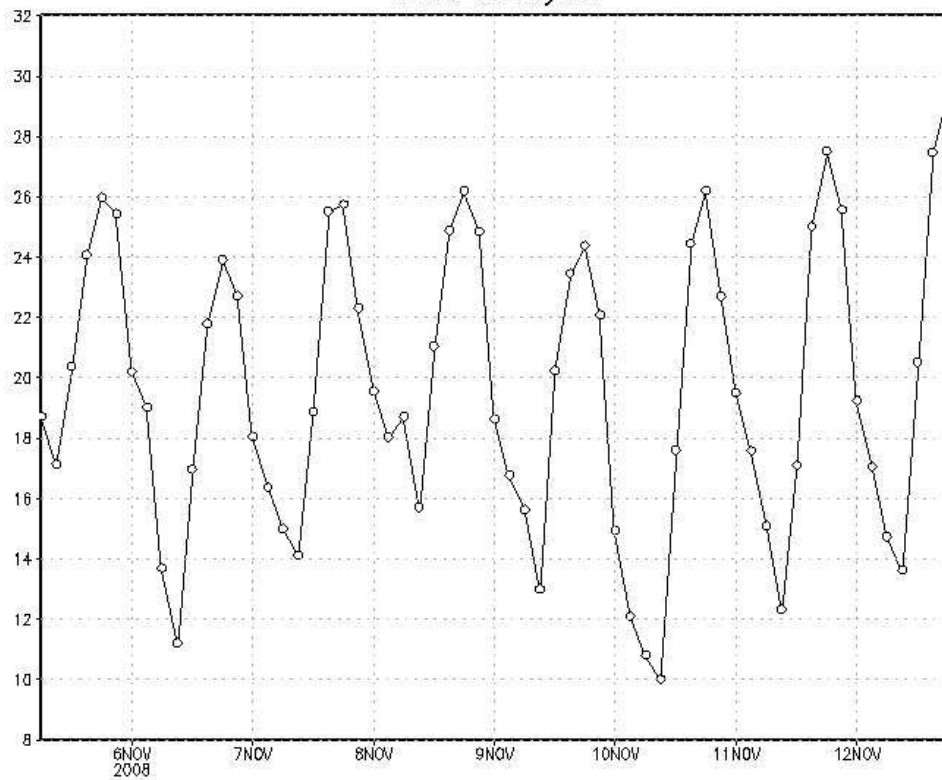
Cabildo



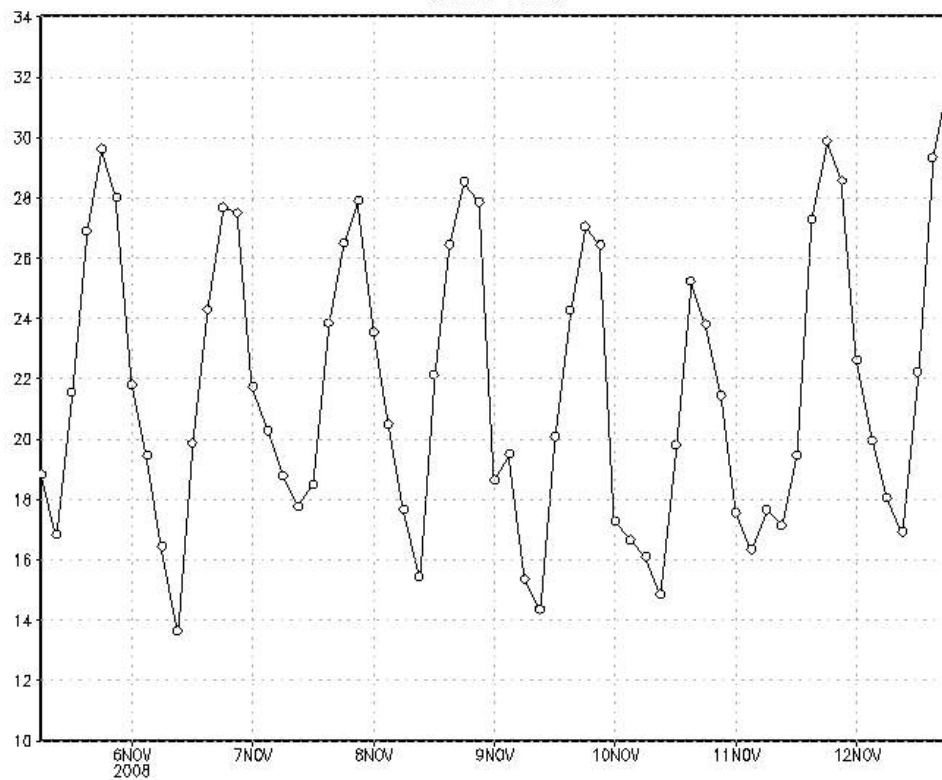
En el eje de las ordenadas la Temperatura expresada en Grados Centígrados (°C).
En el eje de las abscisas los días a partir del Miércoles 5 de Noviembre.



Tres Arroyos



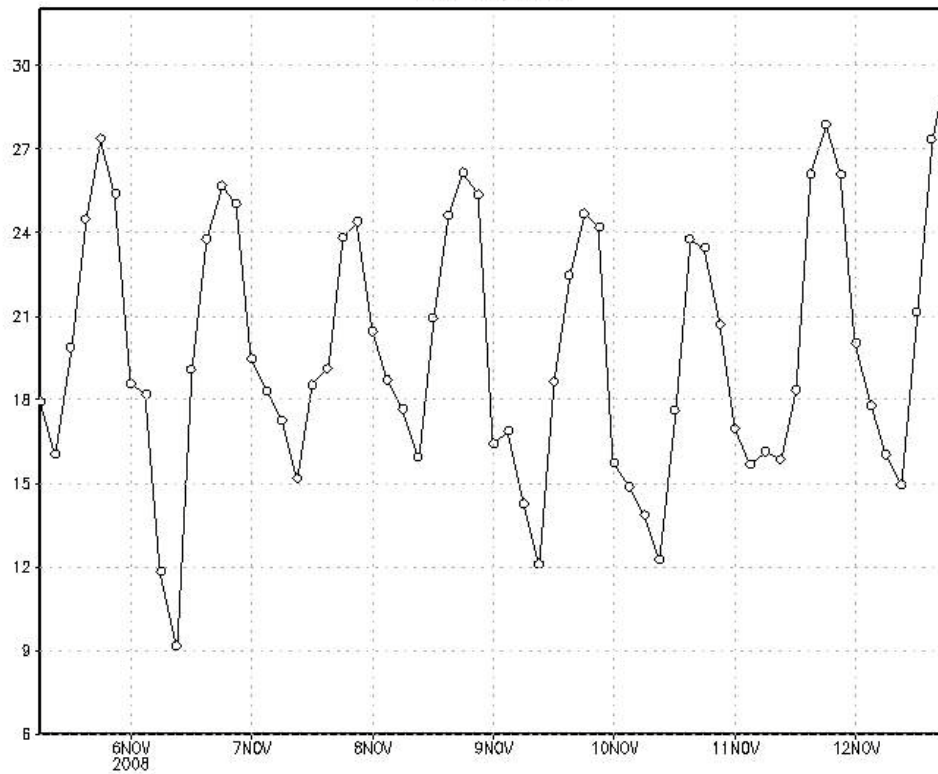
Villa Iris



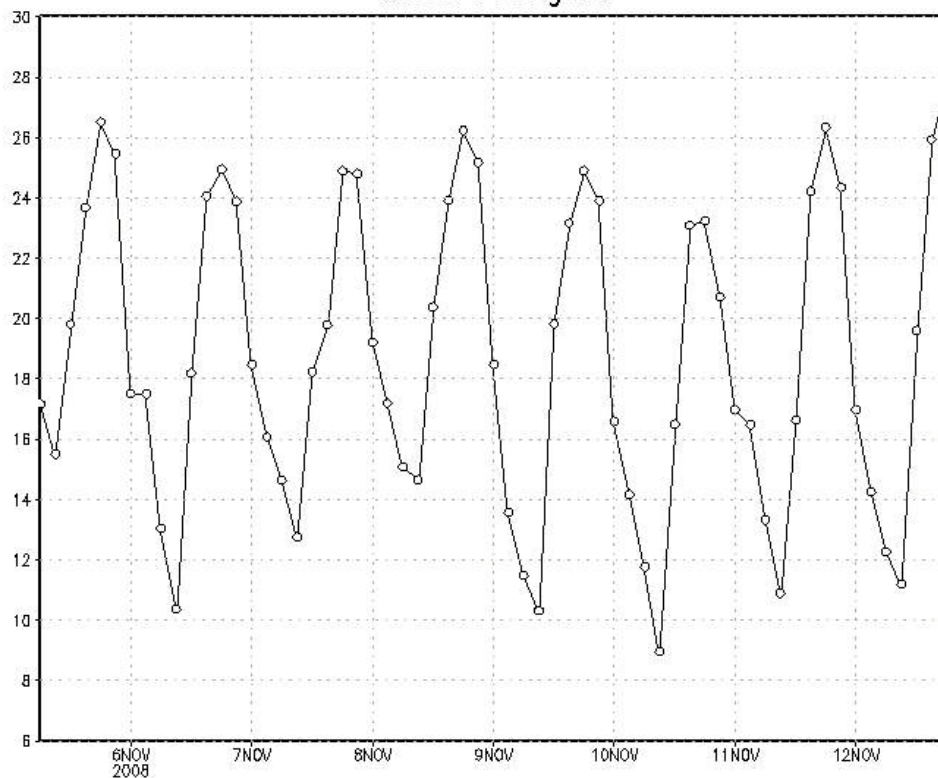
En el eje de las ordenadas la Temperatura expresada en Grados Centígrados (°C).
En el eje de las abscisas los días a partir del Miércoles 5 de Noviembre.



Tornquist



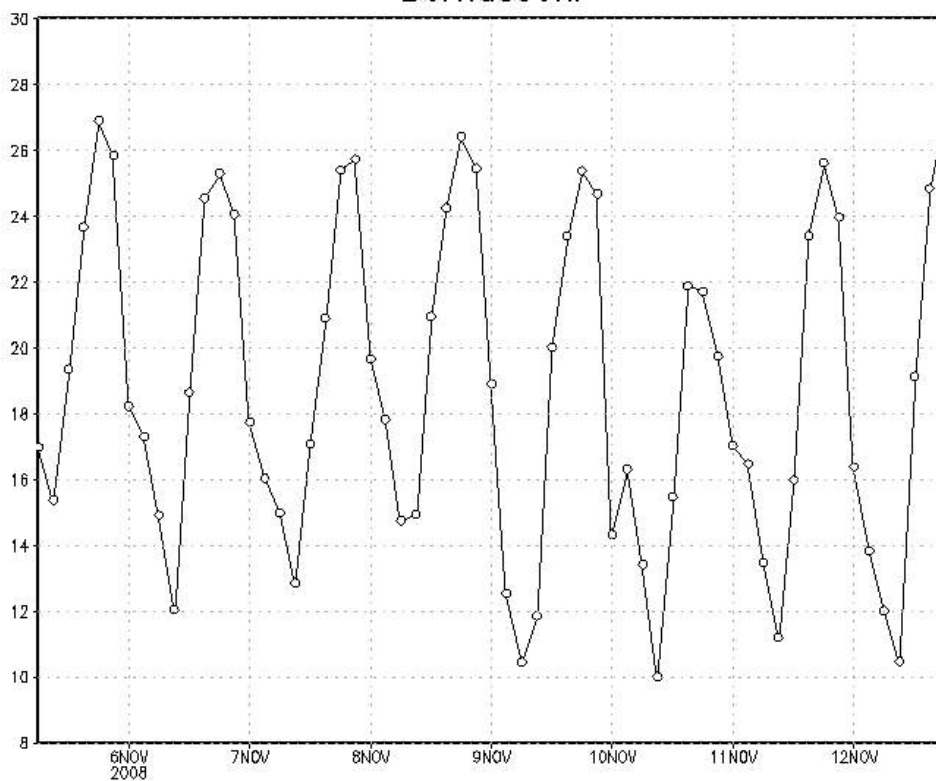
Cnel. Pringles



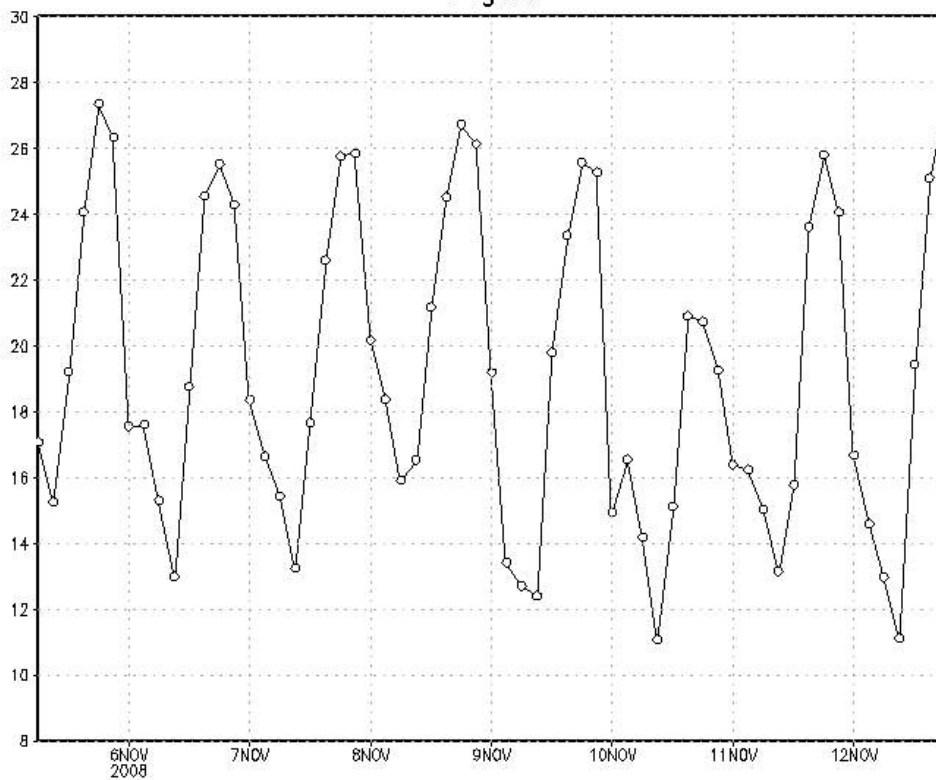
En el eje de las ordenadas la Temperatura expresada en Grados Centígrados (°C).
En el eje de las abscisas los días a partir del Miércoles 5 de Noviembre.



Bernasconi



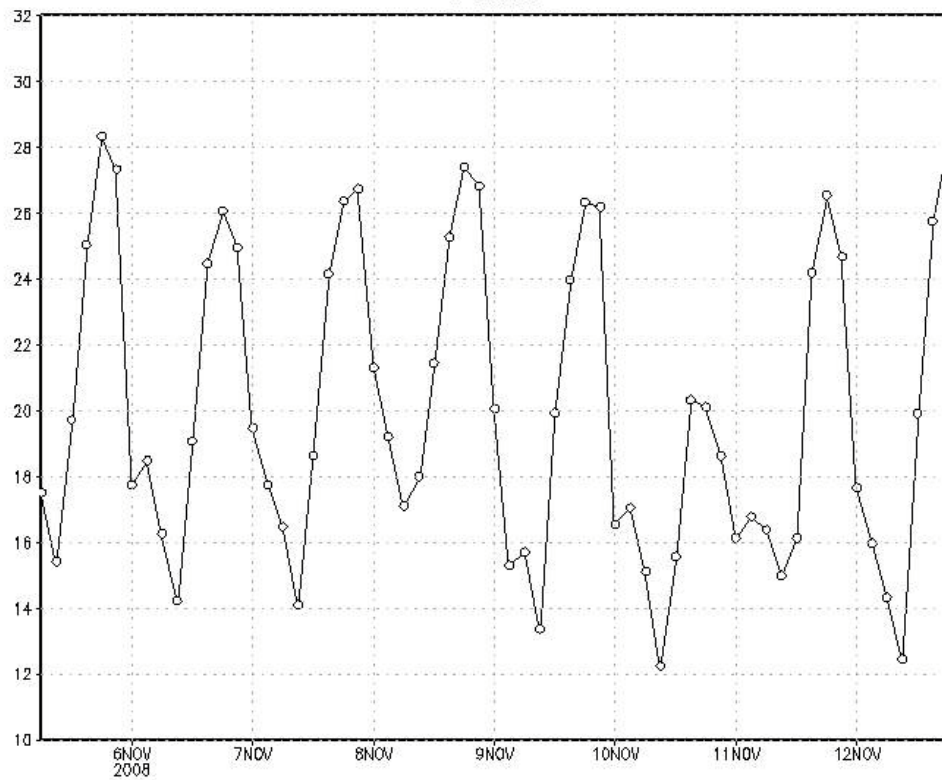
Pigue



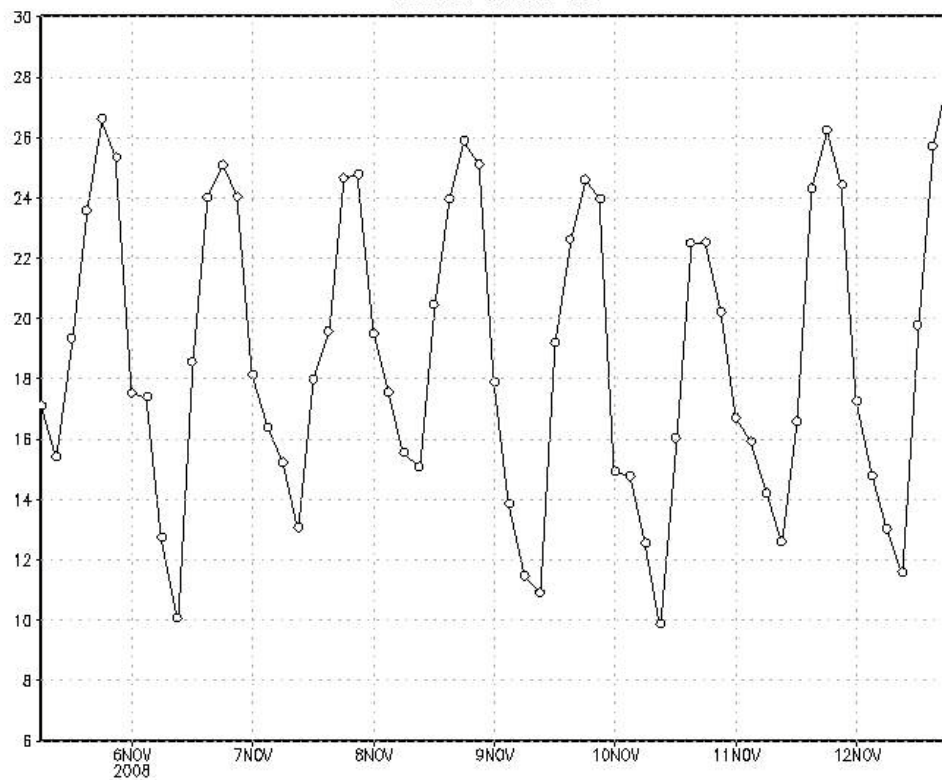
En el eje de las ordenadas la Temperatura expresada en Grados Centígrados (°C).
En el eje de las abscisas los días a partir del Miércoles 5 de Noviembre.



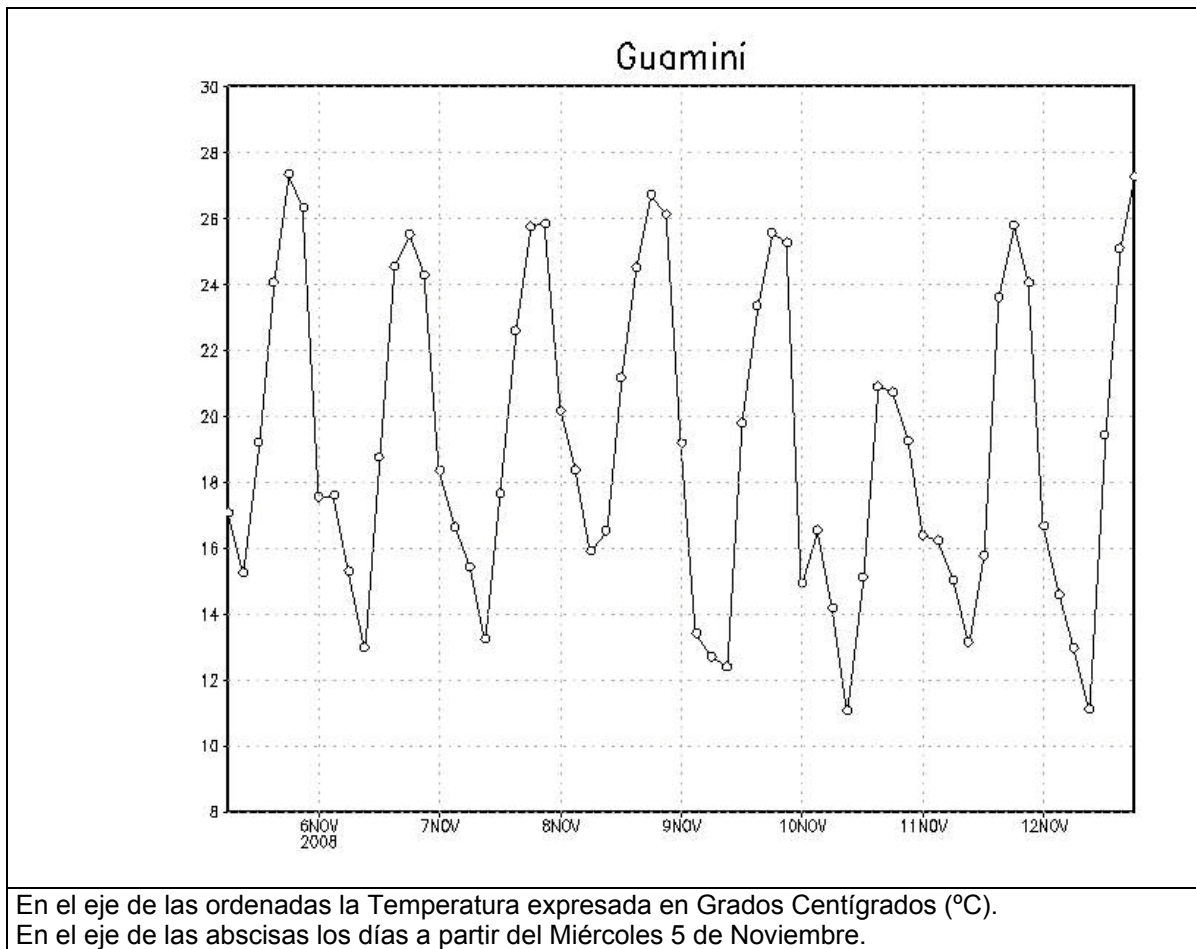
Puan



Cnel. Suarez



En el eje de las ordenadas la Temperatura expresada en Grados Centígrados (°C).
En el eje de las abscisas los días a partir del Miércoles 5 de Noviembre.



Referencias:

- GFS, Global Forecast Sistema. Dependiente de la N.O.A.A., National Oceanic and Atmospheric Administration, USA.
- SMN. Servicio Meteorológico Nacional.
- INTA. Instituto Nacional de Tecnología Agropecuaria.

Elaboración:

- Sistema de Información Meteorológica (SIM) de la Bolsa de Cereales de Bahía Blanca.
- Dirección de Estudios Económicos de la Bolsa de Cereales de Bahía Blanca.