



Pronóstico de Heladas para Trigo y Cebada

Actualización del Pronóstico extendido de Temperaturas Mínimas previstas para las siguientes localidades representativas de la zona de Influencia de la Bolsa de Cereales de Bahía Blanca: Bernasconi, Cabildo, Cnel. Dorrego , Cnel Pringles, Cnel Suárez, Guaminí, Médanos, Pigüé, Puán, Río Colorado, Tornquist, Tres Arroyos, Villalonga y Villa Iris.

Respecto al Pronóstico vigente desde el 22/10 al 29/10 (publicado el 22/10)

El 22 de Octubre, el Pronóstico de Temperaturas Mínimas del SIM alertó de Heladas, para el 29 de Octubre, en Cnel. Dorrego, Tres Arroyos y Cnel. Pringles. La distancia en días, entre la fecha del Pronóstico y el Evento Pronosticado, era de 7 jornadas.

El día 22 de Octubre, se consultó el Modelo de Previsión Numérica del GFS (Global Forecast Sistem), que indicaba para la madrugada del 29 de octubre, la presencia de un sistema de Alta Presión situado sobre el Sud-Oeste bonaerense. Cuando esos Sistemas de Alta Presión, tienen embebidos dentro de ellos, un bloque de aire muy seco, frío, despejado calmo, determinan heladas en superficie. Ese Sistema de Alta Presión, en la realidad, se fue moviendo hacia otros lugares geográficos, y fue así que ya para el 24 y 25 de Octubre, las actualizaciones del Modelo, ya no indicaban Heladas en la mencionada región (por eso la importancia de la actualización y seguimiento permanente de los nuevos pronósticos).

Importante: Con respecto a la precisión de los valores en °C de las temperaturas mínimas previstas, para las zonas más elevadas de la Prov. de Buenos Aires (por ejemplo zona de Puán, Pigüé, Cnel. Suárez, Cnel Pringles y Tornquist). En los Informes del SIM, estamos utilizando la información de un Nuevo Modelo de Previsión Numérica del GFS (Global Forecast Sistem) de USA, y que es la versión en Alta Resolución ó Alta Definición. La grilla matemática que define las Cartas, tiene una arista de 0.5° de latitud y de longitud. Este Nuevo Modelo de Previsión Numérica, lo estamos sometiendo a Etapa de Experimentación y Verificación.

Por ejemplo, cuando las temperaturas mínimas a ras del suelo, indican para Tornquist : +2°C, estamos efectuando los estudios, para determinar si existe o no algún efecto de la Orografía Regional (que puede no estar bien contemplada en los Modelos Físico-Matemáticos).

Pronóstico de Temperaturas Mínimas previstas desde el 29/10 al 5/11

Consideraciones

Las Curvas previstas se extienden entre el miércoles 29 de Octubre y el miércoles 5 de Noviembre (7 días y medio de plazo). En todas las localidades, las 2 madrugadas con menor marca térmica, corresponden al Jueves 30 de Octubre y al Domingo 2 Noviembre.

Para un mejor análisis y pronóstico, también se tienen en cuenta para elaborar este Informe las Cartas Prevista de Temperatura mínima a ras del suelo (recuerde que en este informe son temperaturas previstas a 2 metros de altura).

Para el **Jueves-30-Oct** (hora 7) se visualizan las menores temperaturas en la zona de Cnel. Pringles, Cnel. Suárez, Pigüé y Saavedra con valores previstos de +3°C. Pueden verificarse valores menores, ya cercanos al +0°C. En la madrugada y la mañana del Jueves, un sistema de Alta Presión, con aire seco, calmo y despejado, pasa sobre la Región en cuestión. Valor máximo de la presión en el Anticiclón: 1023 mb.

El **Domingo-2-Nov** (hora 7), se visualiza lo siguiente: las menores temperaturas se esperan nuevamente en la zona de Cnel. Pringles, Cnel Suárez y también Tres Arroyos.



Se observan valores previstos de +0°C. Esto puede significar valores reales de 1°C bajo cero, o aún menores, a ras del suelo y en sectores dispersos (probables Heladas aisladas). En la madrugada y la mañana del Domingo, otro sistema de Alta Presión, con aire seco, calmo y despejado, pasa sobre la Región en cuestión (moviéndose de Oeste a Este). Valor máximo de la presión en el Anticiclón: 1025 mb.

Curvas de Temperaturas Previstas

Las imágenes presentan **Curvas de Temperaturas Previstas** (expresadas en °C y a una altura de 2 metros sobre el suelo), que son obtenidas por el Modelo Numérico GFS (Global Forecast Sistema), de la N.O.A.A. (USA).

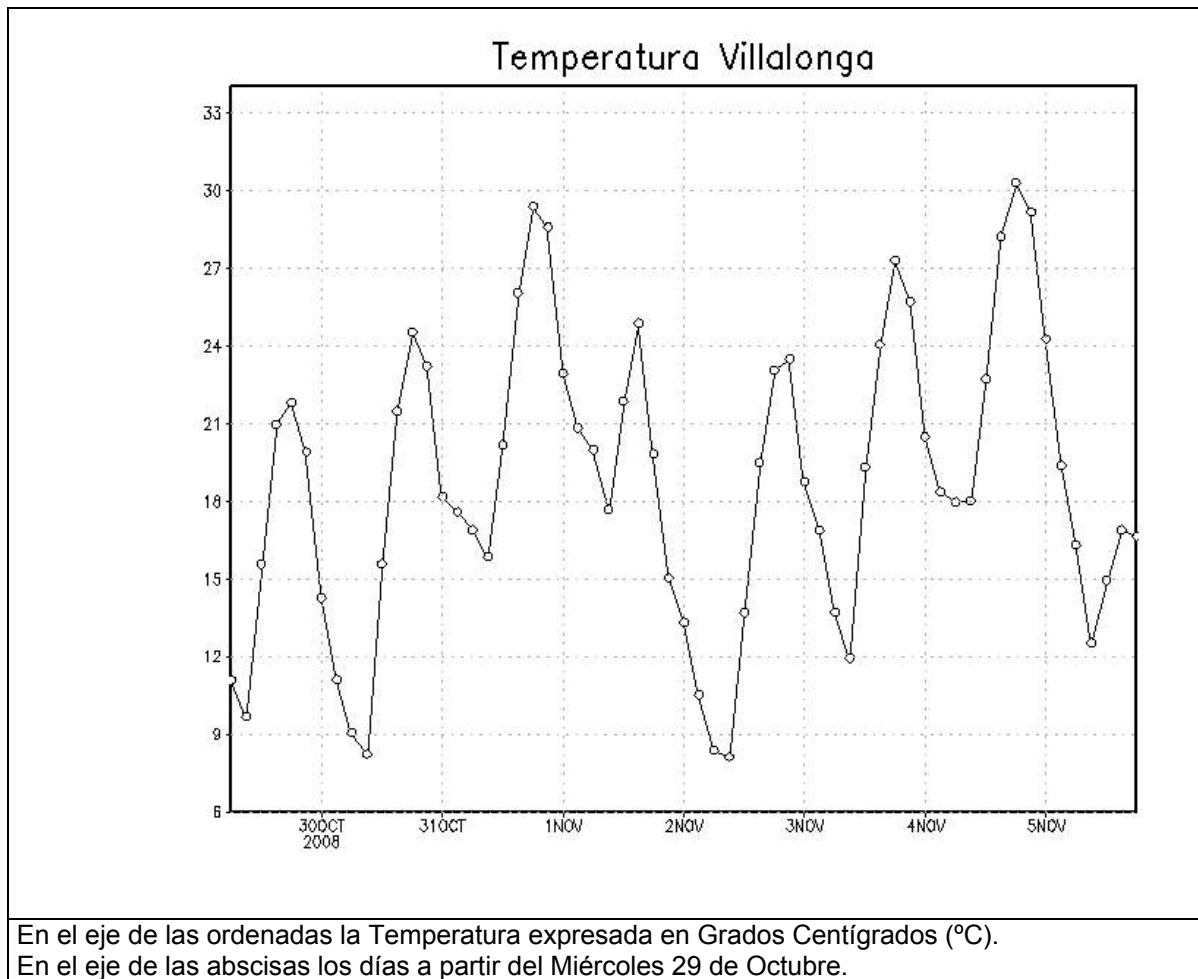
Por lo general, la temperatura mínima de cada día aparece a las 09 UTC -Tiempo Universal Coordinado- (07 horas de la Prov. de Bs. Aires) y, la temperatura máxima, comúnmente se registra a las 18 UTC (16 horas de la Prov. de Bs. Aires).

Las Curvas se extienden hasta 7 días de plazo; en este caso, la previsión de Temperaturas se prolonga entre el **Miércoles 29/10** y el **Miércoles 5/11**.

Cada día, la curva tiene planteados 8 puntos, que corresponden a las 00, 03, 06, 09, 12, 15, 18 y 21 UTC. Hay que restarle 2 horas para pasarlas al actual horario del Este de la República Argentina.

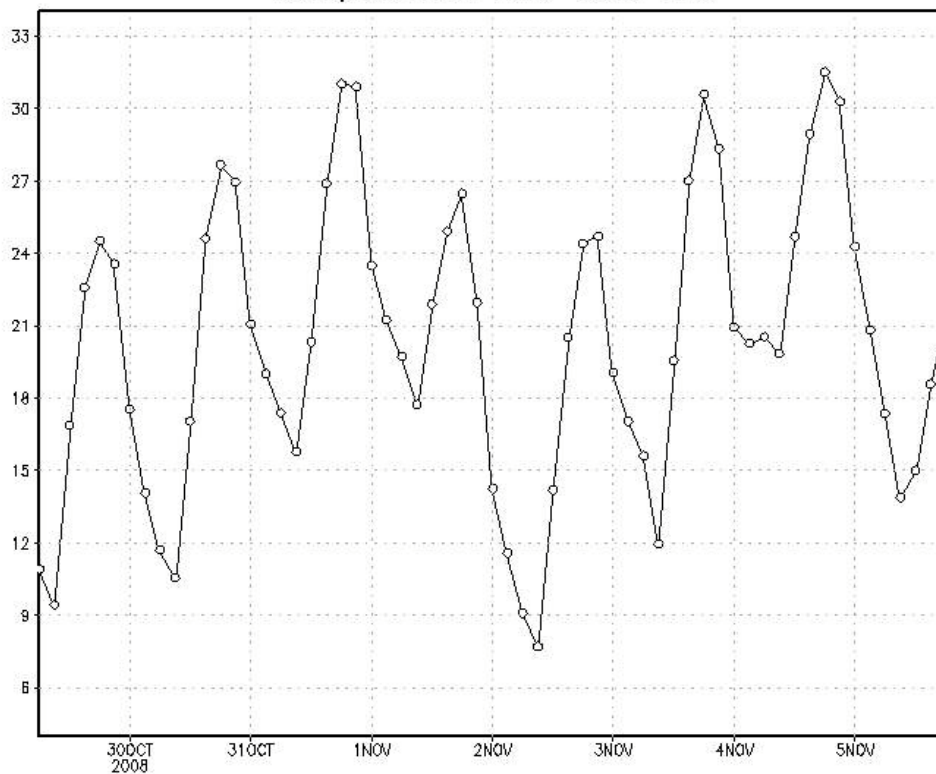
Para tener en cuenta: cuando las curvas previstas indican +2°C de mínima, que es la mínima prevista a 2 metros de altura. Una regla práctica es que cuando hay 1 o 2°C de mínima prevista, aparece **YA EL RIESGO DE HELADA EN EL SUELO**.

A continuación se podrán ver, en orden descendente en latitud, las **Curvas de Temperaturas Previstas a 7 días para las localidades consideradas**.

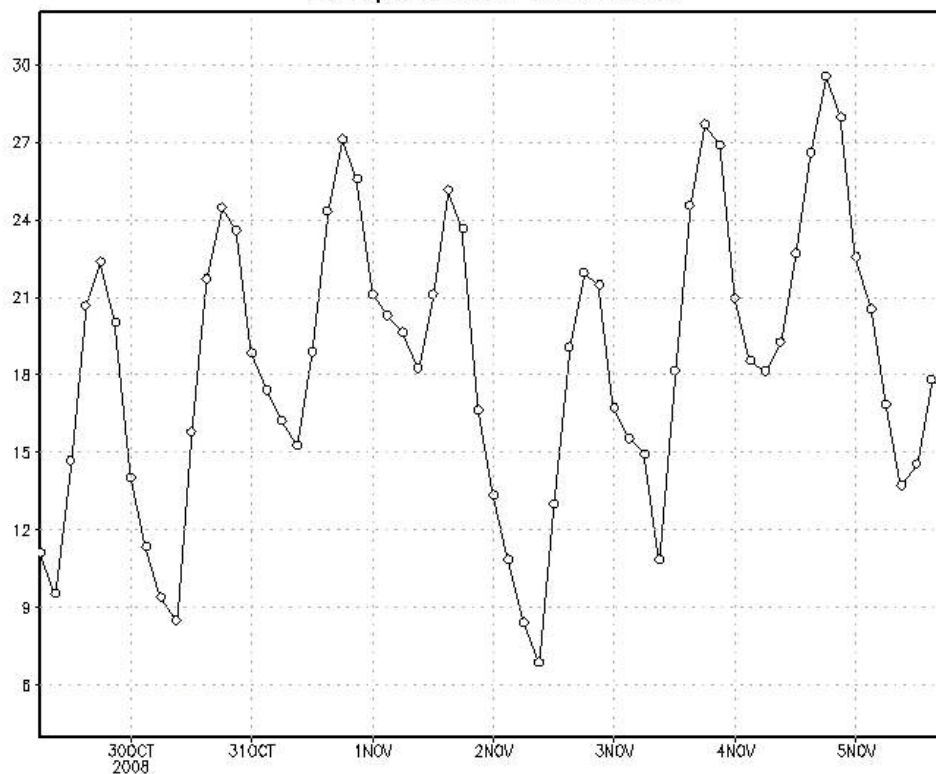




Temperatura Rio Colorado



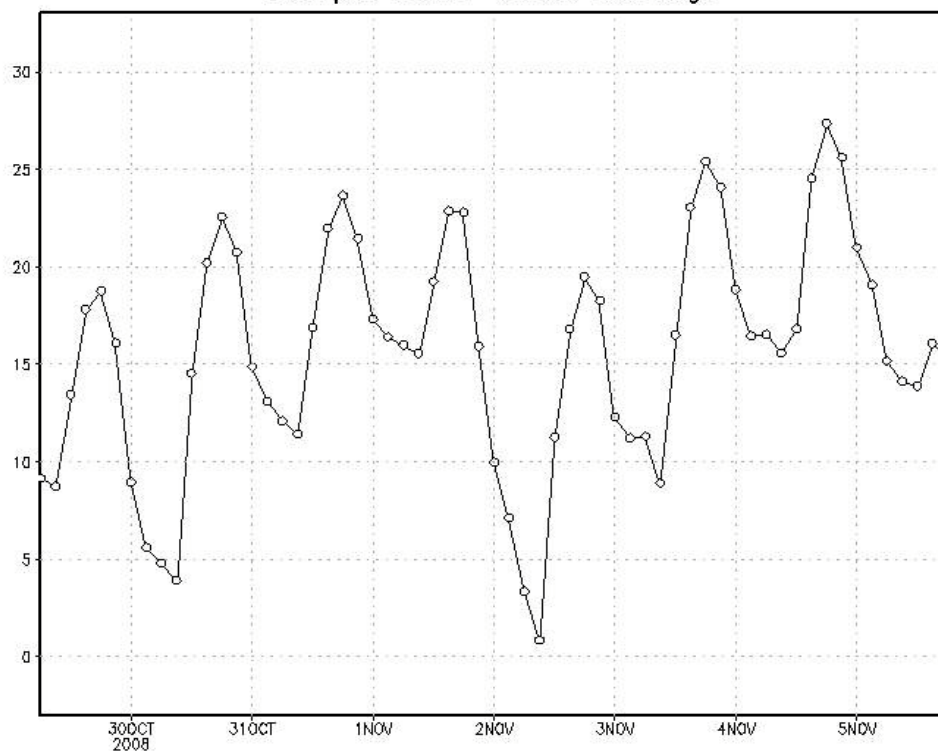
Temperatura Medanos



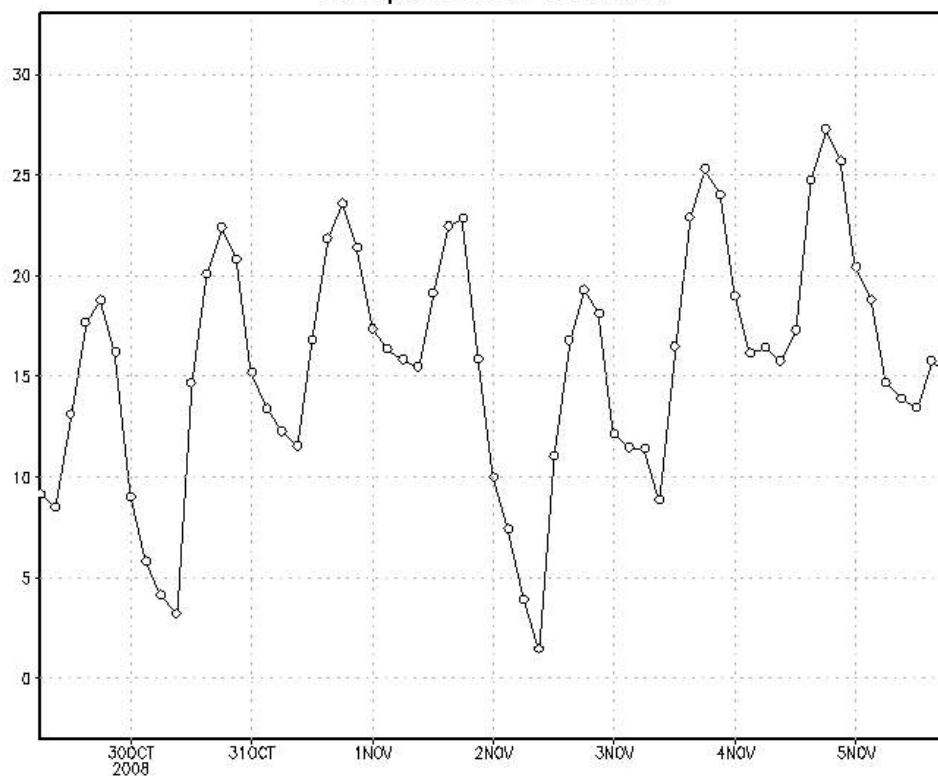
En el eje de las ordenadas la Temperatura expresada en Grados Centígrados (°C).
En el eje de las abscisas los días a partir del Miércoles 29 de Octubre.



Temperatura Cnel. Dorrego



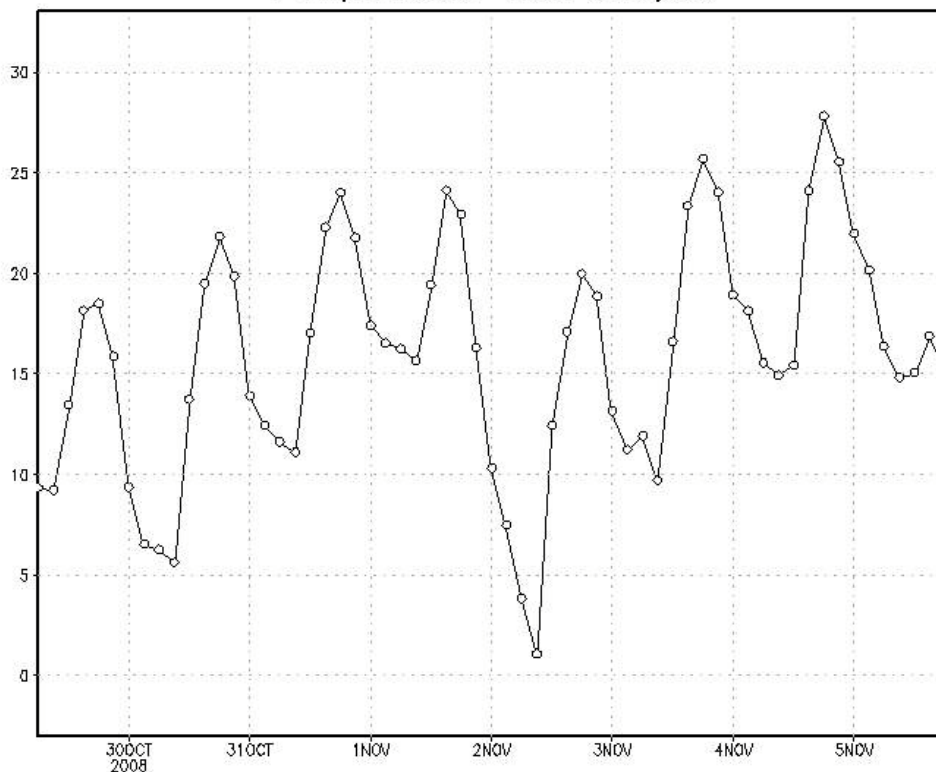
Temperatura Cabildo



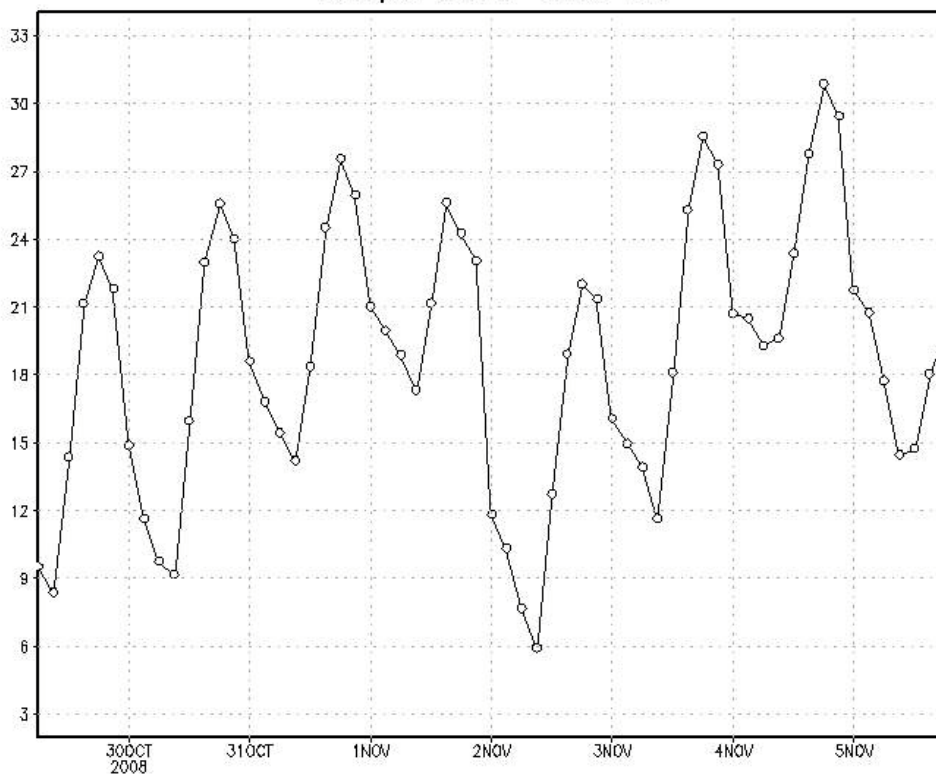
En el eje de las ordenadas la Temperatura expresada en Grados Centígrados (°C).
En el eje de las abscisas los días a partir del Miércoles 29 de Octubre.



Temperatura Tres Arroyos



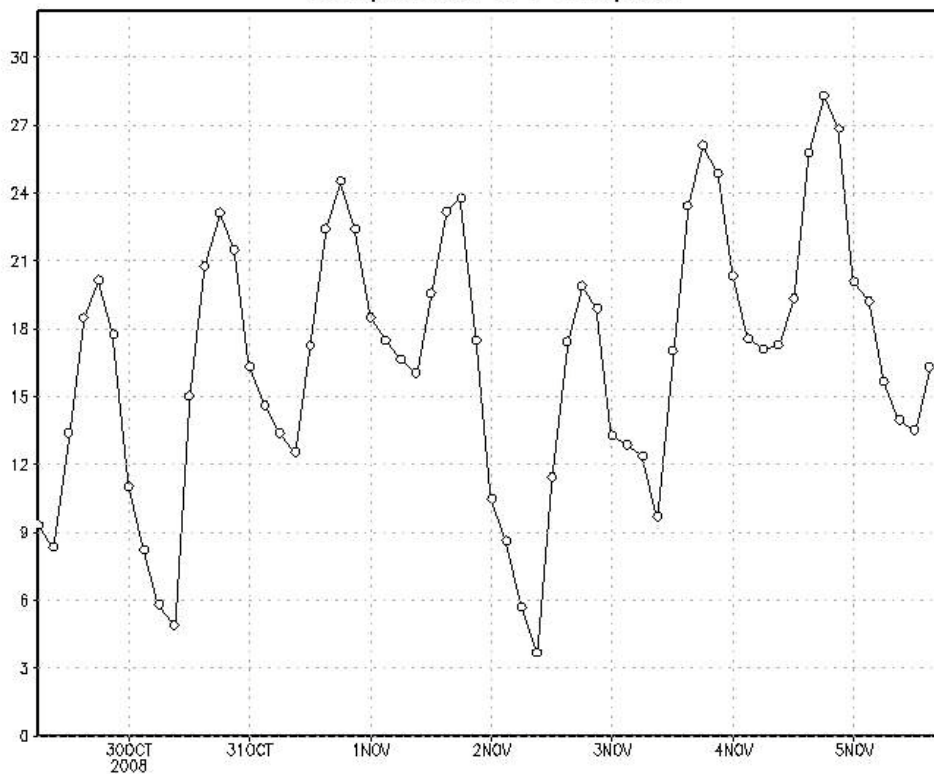
Temperatura Villa Iris



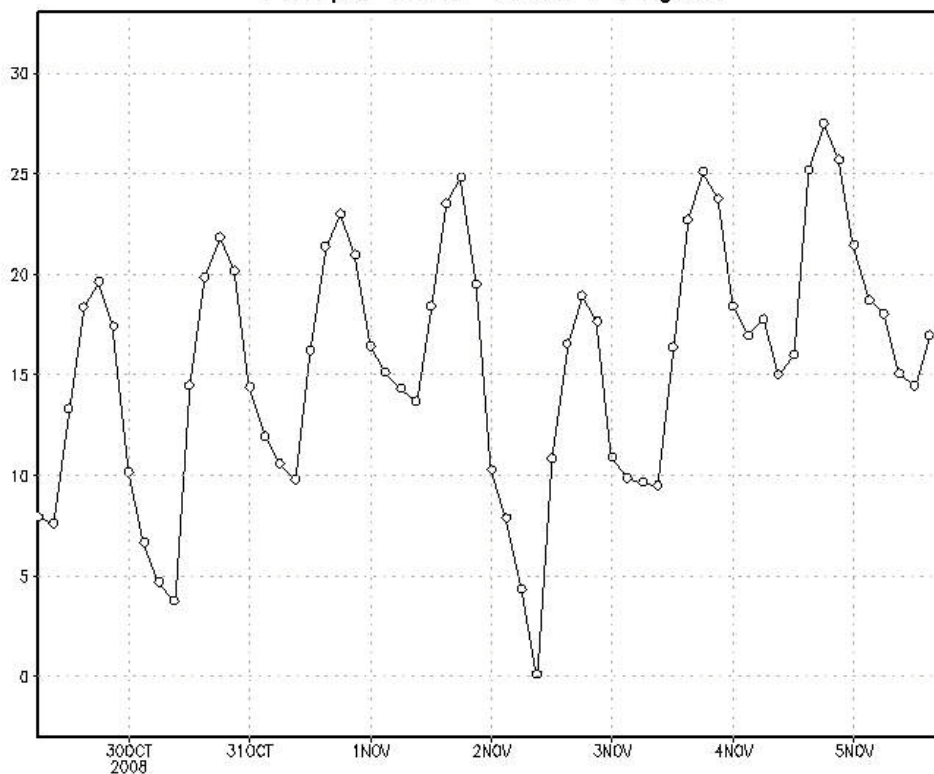
En el eje de las ordenadas la Temperatura expresada en Grados Centígrados (°C).
En el eje de las abscisas los días a partir del Miércoles 29 de Octubre.



Temperatura Tornquist



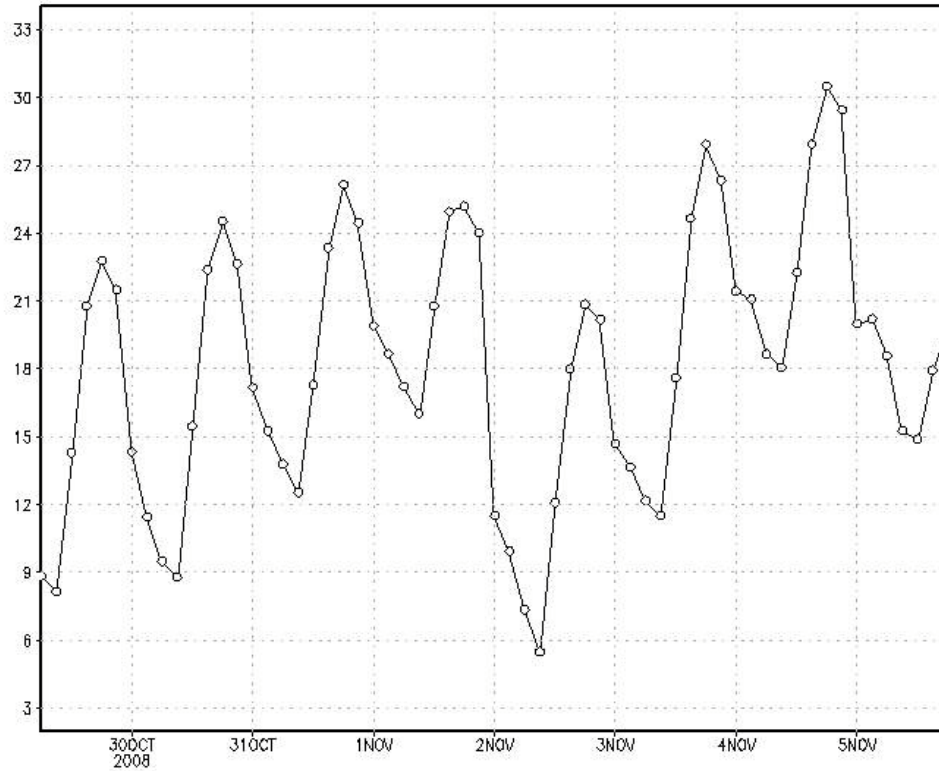
Temperatura Cnel. Pringles



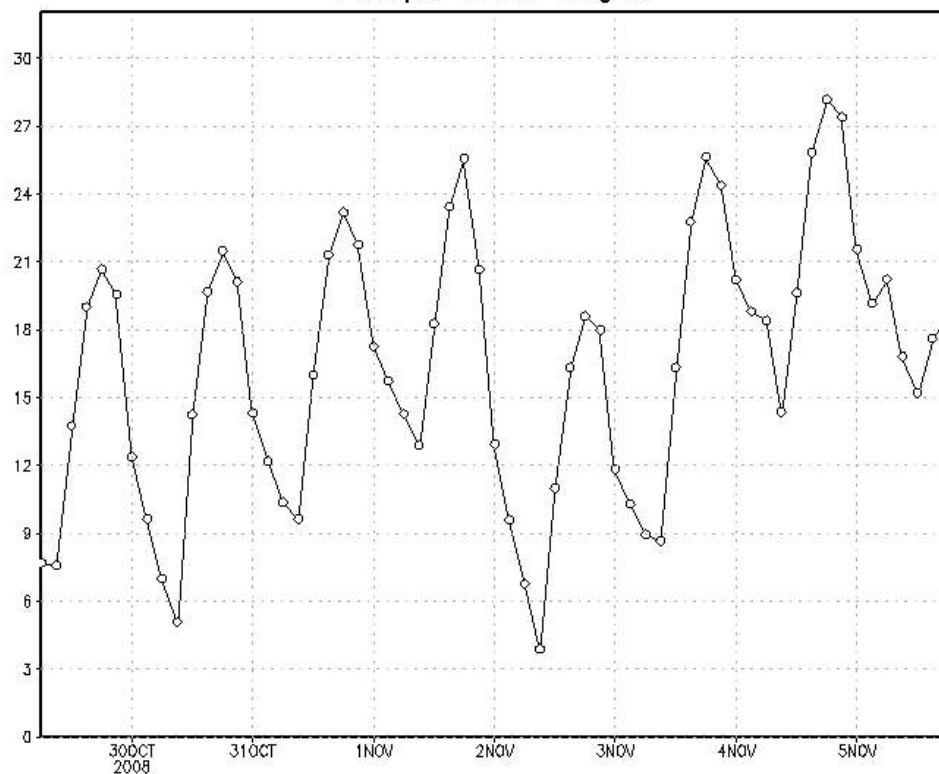
En el eje de las ordenadas la Temperatura expresada en Grados Centígrados (°C).
En el eje de las abscisas los días a partir del Miércoles 29 de Octubre.



Temperatura Bernasconi



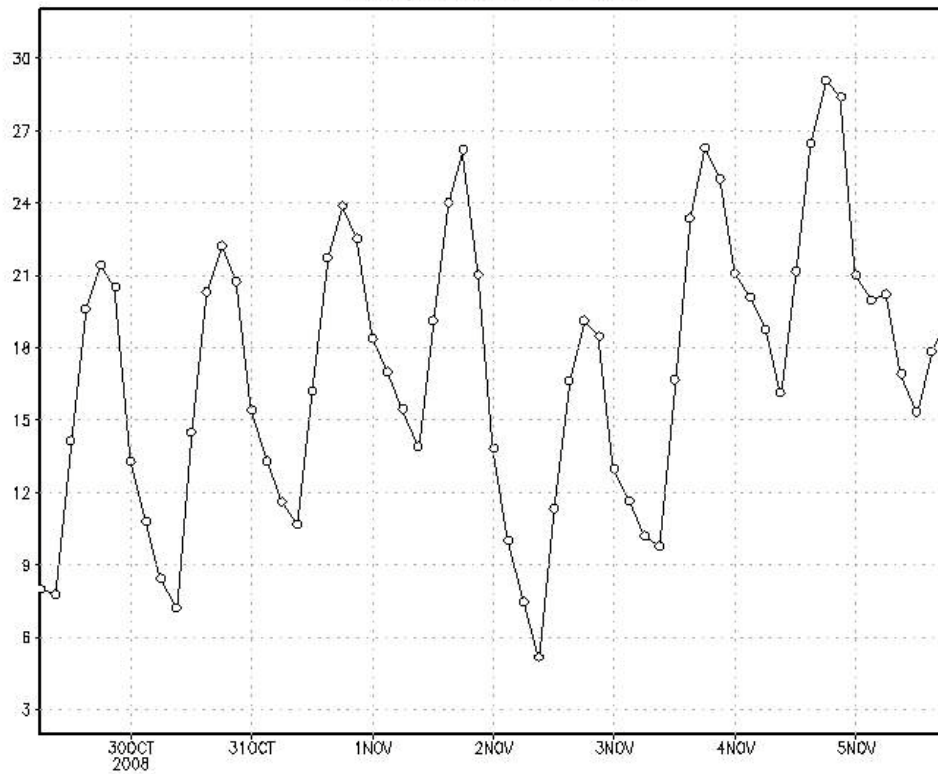
Temperatura Pigue



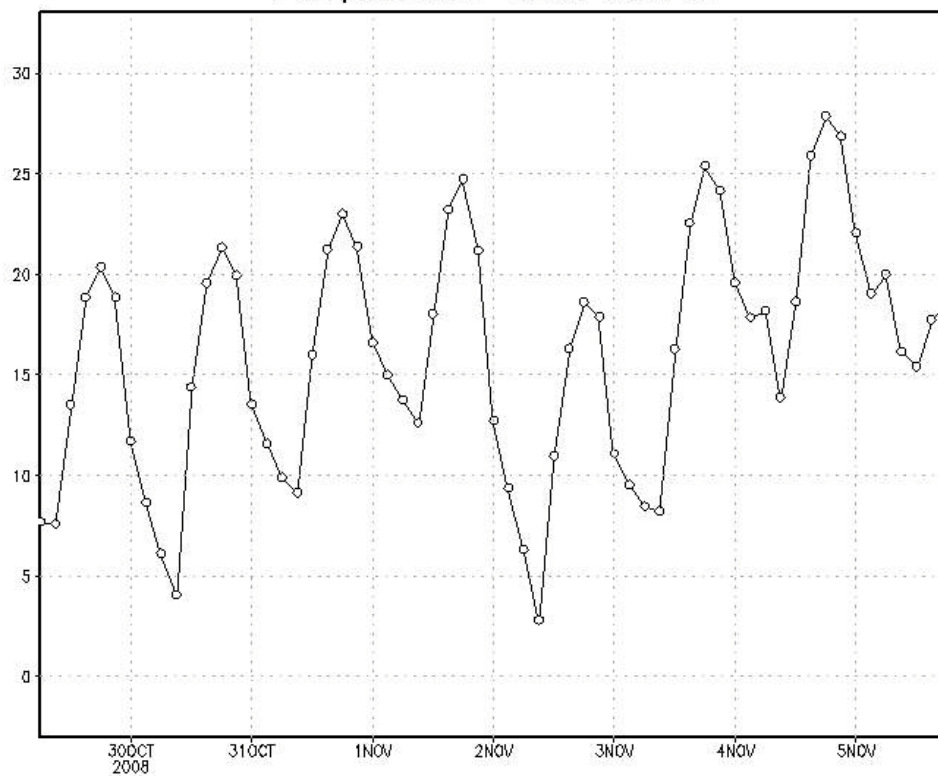
En el eje de las ordenadas la Temperatura expresada en Grados Centígrados (°C).
En el eje de las abscisas los días a partir del Miércoles 29 de Octubre.



Temperatura Puan



Temperatura Cnel. Suarez



En el eje de las ordenadas la Temperatura expresada en Grados Centígrados (°C).
En el eje de las abscisas los días a partir del Miércoles 29 de Octubre.

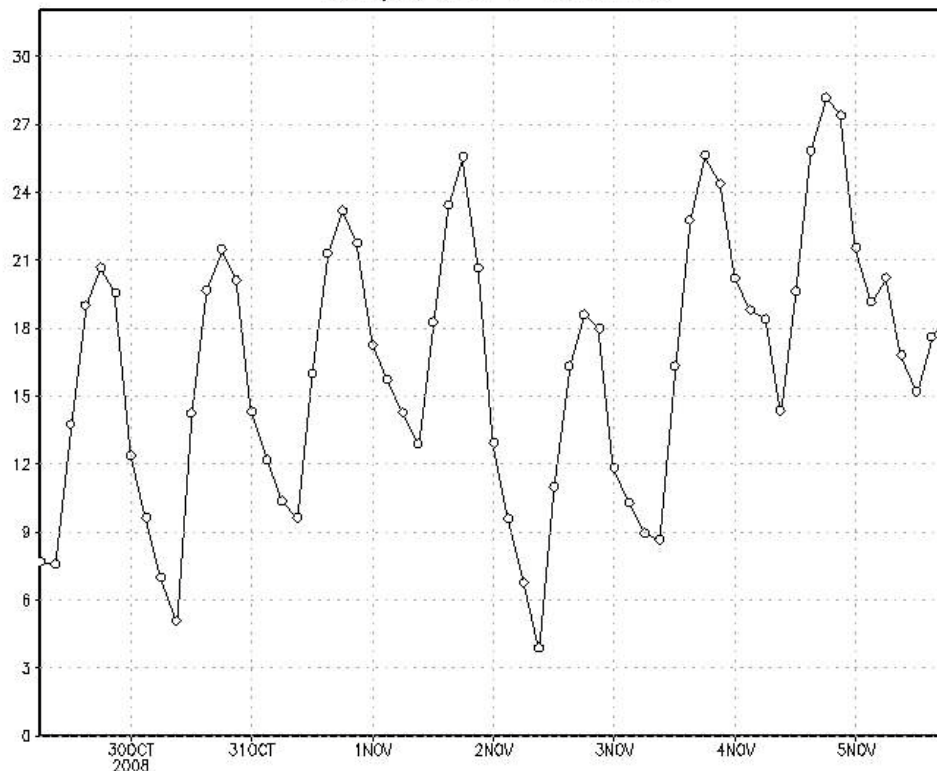


BOLSA DE CEREALES
Y PRODUCTOS
DE BAHÍA BLANCA

25
AÑOS
1981-2004



Temperatura Guamini



En el eje de las ordenadas la Temperatura expresada en Grados Centígrados (°C).
En el eje de las abscisas los días a partir del Miércoles 29 de Octubre.

Observaciones:

ALERTA DE HELADAS EN:

- Cabildo el día 2 de Noviembre.
- Cnel. Dorrego el día 2 de Noviembre.
- Cnel. Pringles el día 2 de Noviembre.
- Cnel. Suárez el día 2 de Noviembre.
- Pigüé el día 2 de Noviembre.
- Tres Arroyos el día 2 de Noviembre.

A considerar:

- Cabildo el día 30 de Octubre.
- Cnel. Dorrego el día 30 de Octubre.
- Cnel. Pringles el día 30 de Octubre.
- Cnel. Suárez el día 30 de Octubre.
- Guaminí el día 2 de Noviembre.
- Pigüé el día 30 de Octubre.
- Tornquist el día 30 de Octubre y 2 de Noviembre.

Referencias:

- GFS, Global Forecast Sistema. Dependiente de la N.O.A.A., National Oceanic and Atmospheric Administration, USA.



Elaboración:

- Sistema de Información Meteorológica (SIM) de la Bolsa de Cereales de Bahía Blanca.
- Dirección de Estudios Económicos de la Bolsa de Cereales de Bahía Blanca.